



REGLAMENTO.

INFORMACIÓN GENERAL

La organización de la XV Carrera Popular “CIUDAD DE QUESADA” establece lo siguiente:

- La participación en este evento se hace de forma libre y voluntaria. En unas condiciones de salud optimas que el participante está obligado a conocer para así poder afrontar con las máximas garantías de seguridad una prueba de estas características.
- Se debe hacer caso estricto de las señales colocadas durante el recorrido, voluntarios, director de carrera, cronometrador y policía.
- La carrera **LARGA** tiene un recorrido mixto de asfalto (4,5km) y tierra (3 km por camino agrícola) en algunos tramos con piedra suelta, que alternará constantes subidas y bajadas , teniendo una distancia total de 7,5 km y un desnivel positivo de 130 metros y desnivel negativo de 130 metros.
- Entrega dorsales; 1,30 h hasta 30 minutos antes del comienzo de la Prueba, en la salida. Plaza César Rodríguez Aguilera, en el centro de la localidad, junto al ayuntamiento.
- El hecho de participar en la carrera supone la aceptación del reglamento, normas y resoluciones tomadas por la organización en los casos no recogidos en el mismo.
- La inscripción se podrá realizar online hasta el 19 de agosto.



XV Carrera Popular

CIUDAD DE QUESADA

Premios:
+de 500€ en
productos
locales



SÁBADO 21 DE AGOSTO A PARTIR DE LAS 19:00H

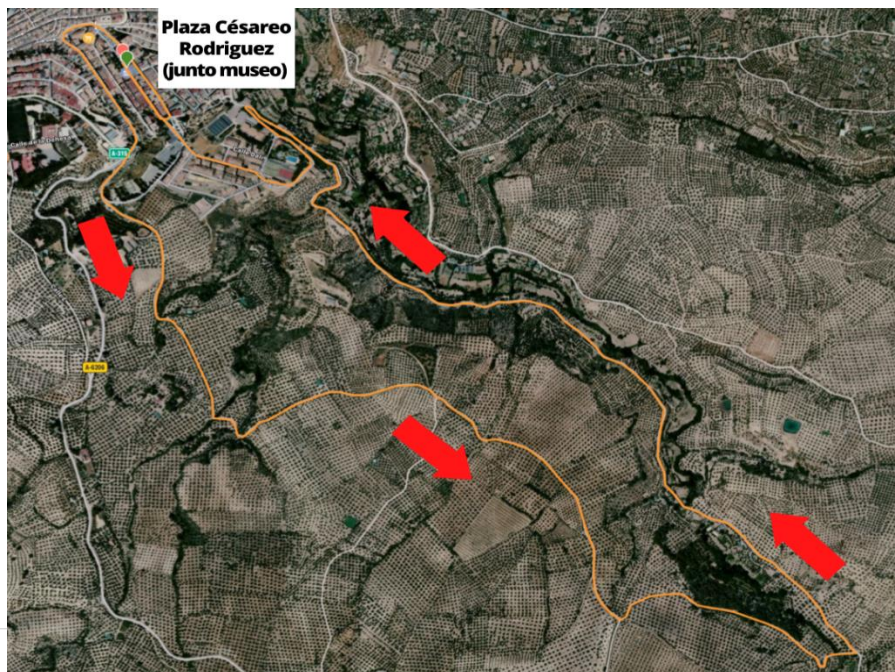
Recorrido mixto de tierra y asfalto
Categorías de adultos y menores.
CARRERA LARGA: 7 KILÓMETROS

INSCRIPCIÓN E INFORMACIÓN EN

cronofinisher.com
659447970



ITINERARIO Y PERFIL



CIRCUITO: Salida y llegada: Plaza Cesáreo Rodríguez Aguilera, (Junto museo Rafael Zabaleta – Miguel Hernández) .

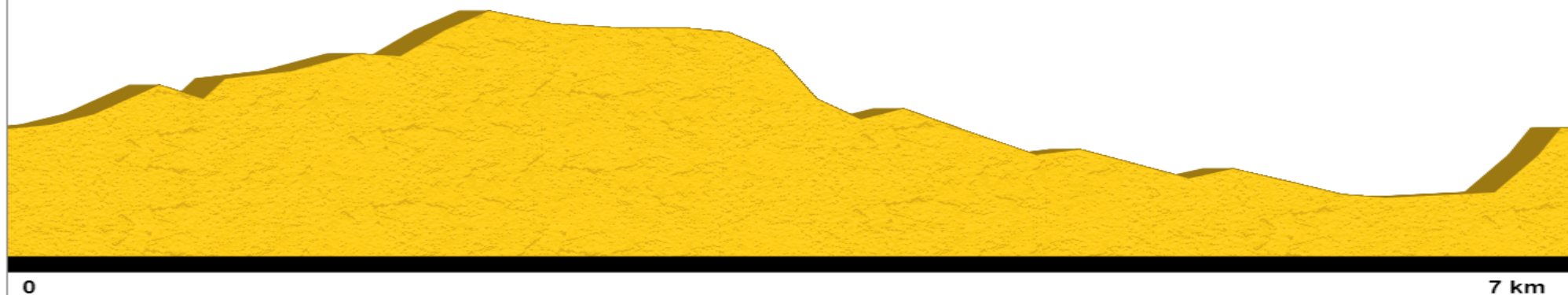
La Prueba transcurre por varios circuitos según categoría, los circuitos de categorías de menores serán en tramo urbano, para la carrera adultos (Juvenil en adelante) el recorrido será de 7,5 km, con 4,5 km de camino de asfalto y 3km de tierra (camino agrícola) con 130 metros positivos acumulado.

PERFIL Carrera Larga. 19:45 h

QUESADA
673m



QUESADA
673m



CATEGORÍAS

Chupetines M/F, nacido/as en los años 2014 - 2015 y posteriores.

Sub 10 (Benjamín) M/F, nacido/s en los años 2012-2013.

Sub 12 (Alevín) M/F, nacido/as en los años 2010-2011.

Sub 14 (Infantil) M/F, nacido/as en los años 2008-2009.

Sub 16 (Cadete) M/F, nacido/as en los años 2006-2007.

Sub 19 (Juvenil) M/F, nacido/s en los años 2005-2004-2003

Sub 23 (Júnior) M/F, nacido/as en los años 2002-2001-2000-1999

Sénior M/F, nacido/as entre los años 1986-1998 incluidos

Veterano “A”, M/F, nacido/as entre los años 1976-1985 incluidos

Veterano “B” M/F, nacido/as entre los años 1966-1975.incluidos

Veterano “C” M/F, nacido/as entre los años 1956-1965 incluidos

Veterano “D” M/F, nacido/as en los años 1955 y anteriores

Discapacitados CATEGORÍA MASCULINA Y FEMENINA

DISTANCIA Y HORARIO:

CHUPETINES M/F: 300 metros 19:00 horas

(1vuelta circuito mini)

BENJAMINES M/F: 500 metros 19:10 horas

(1 vuelta circuito pequeño).

ALEVIN M/F: 1000 metros: 19: 20 horas

(2 vueltas circuito pequeño)

INFANTILES Y CADETE M/F : 2.000 metros 19:30 horas

(4 vueltas al circuito pequeño)

RESTO DE CATEGORÍAS: 7.500 metros 19:45 h

(1 vueltas circuito grande, carrera larga)



INSCRIPCIONES: Las inscripciones de l@s atletas se realizarán en la pagina www.cronofinisher.com debiendo abonar las categoría senior y veteran@s una cuota de inscripción de 3 euros.

Las categorías chupetines, benjamines, alevines, infantiles, cadetes, juvenil y junior tendrán su inscripción GRATUITA.

Habrà un número de dorsales limitado para hacer la inscripción el día de la prueba (hasta las 18:30h), una vez se acaben los dorsales no se admitirán más inscripciones.

Los atletas locales se podrán inscribir en el **Pabellón Polideportivo** hasta el día 19 a las 21:00 h.

El plazo de inscripción en la web www.cronofinisher.com para esta prueba finaliza el día 19 de Agosto de 2021.

PREMIOS:

TROFEO A LOS TRES PRIMER@S CLASIFICAD@S EN CADA CATEGORIA.

TROFEO A L@S TRES PRIMER@S LOCALES EN LA CLASIFICACIÓN. (Locales son los residentes o empadronados en la localidad de Quesada).

GENERAL DE LA CARRERA “D”. Se darán 5 premios en lotes de productos locales (de distinto valor) a los 5 primeros clasificados tanto de la general masculina como femenina, además se dará premio al primer clasificado de cada categoría. Los premios no son acumulables, por tanto si un/a atleta ha sido premiado en la general no obtendrá un segundo



premio, sino que pasará al/ la siguiente de su clasificación por categoría (siempre que este/a haya quedado entre los 3 primeros/as de su categoría).

Se dará refresco y agua a tod@s l@s participantes.

